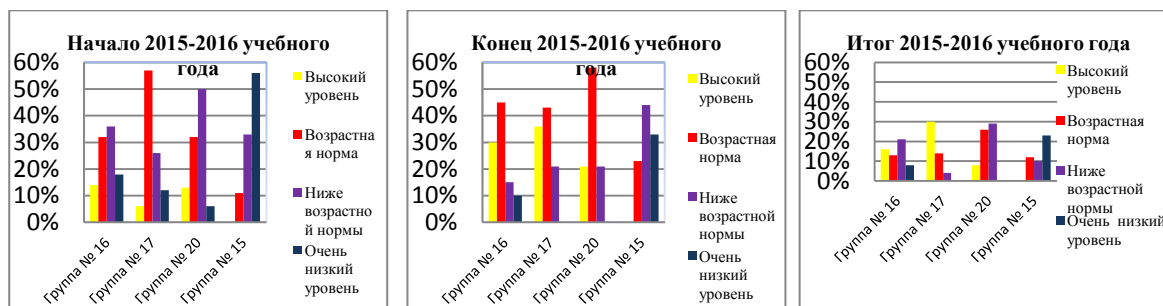


2015-2016 учебный год:



Таким образом, в результате коррекционно – развивающей работы с использованием нейропсихологических и кинезиологических приёмов, уровень психофизического развития детей заметно вырос:

в группе № 16 (комбинированного вида) высокого уровня достигли 30% детей, что на 16% больше чем в начале года;

в группе № 17 (общеразвивающей направленности) высокого уровня достигли 36% детей, что на 30% больше чем в начале года;

в группе № 20 (комбинированного вида) высокого уровня достигли 21% детей, что на 8% больше чем в начале года;

в группе № 15 (компенсирующего вида) высокого уровня не достигли.

Так же ротация произошла на всех уровнях психофизического развития детей в сторону повышения показателей.

2016-2017 учебный год:



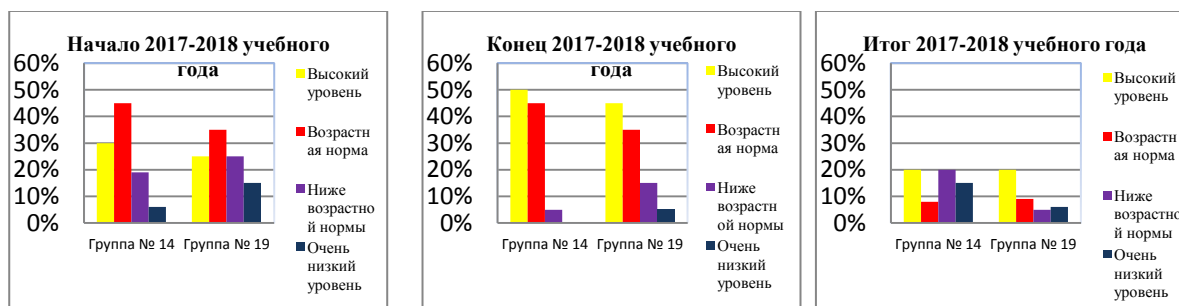
Таким образом, в результате коррекционно – развивающей работы с использованием нейропсихологических и кинезиологических приёмов, уровень психофизического развития детей заметно вырос:

в группе № 13, (комбинированного вида) высокого уровня достигли 37% детей, что на 27% больше чем в начале года;

в группе № 18 (комбинированного вида) высокого уровня достигли 22% детей, что на 12% больше чем в начале года.

Так же ротация произошла на всех уровнях психофизического развития детей в сторону повышения показателей.

2017-2018 учебный год:



Таким образом, в результате коррекционно – развивающей работы с использованием нейропсихологических и кинезиологических приёмов, уровень психофизического развития детей заметно вырос:

в группе № 14, (комбинированного вида) высокого уровня достигли 50% детей, что на 20% больше чем в начале года;

в группе № 19 (комбинированного вида) высокого уровня достигли 45% детей, что на 20% больше чем в начале года.

Так же ротация произошла на всех уровнях психофизического развития детей в сторону повышения показателей.